

1276 ВТД

12,5/1

Довідка №

Перше застосування

Підпис та дата

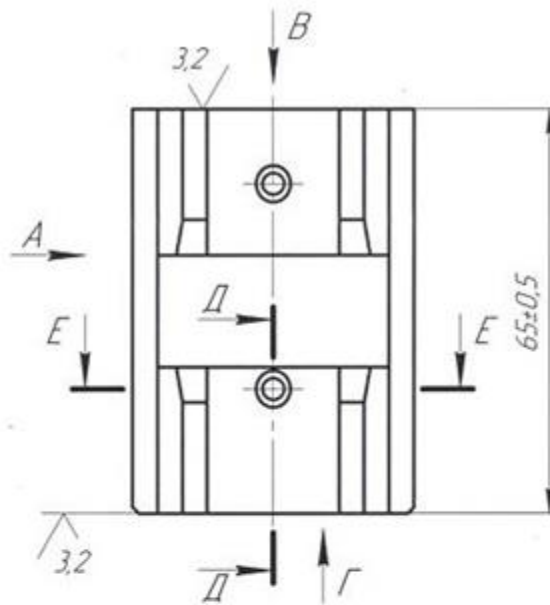
№ довідки

Заст. від №

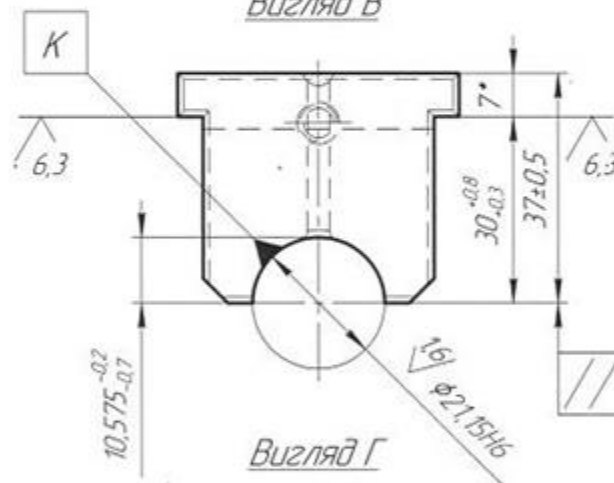
Підпис та дата

№ аркушу

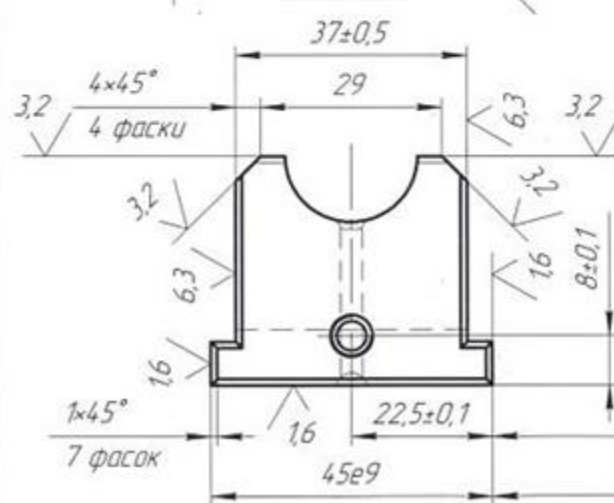
1276 ВТД



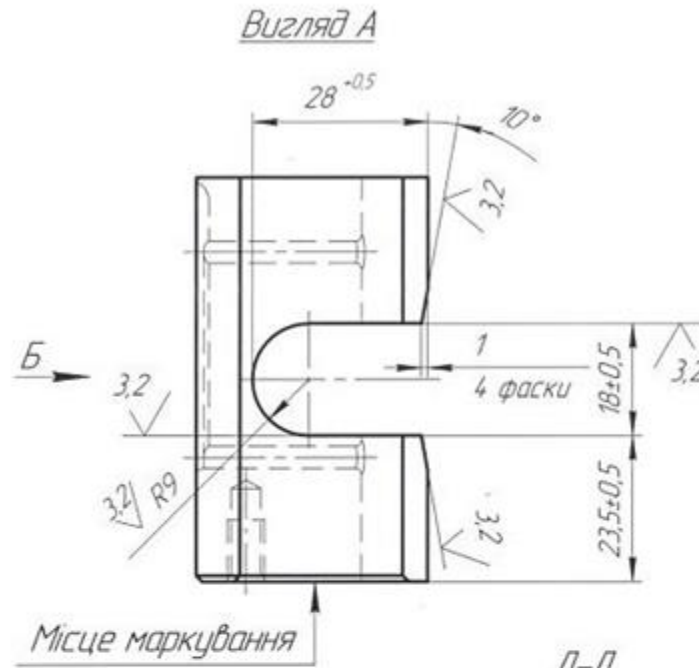
Вигляд В



Вигляд Г

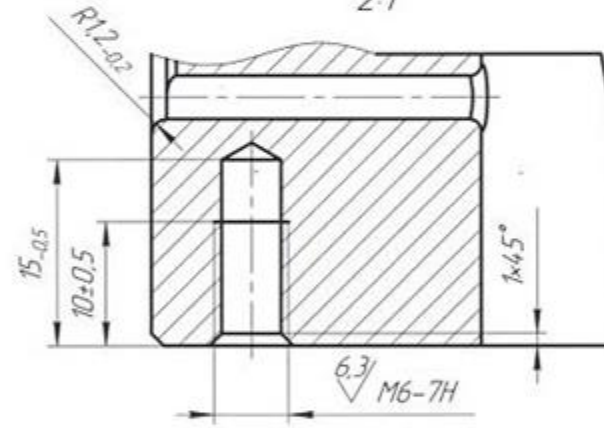


Вигляд Д

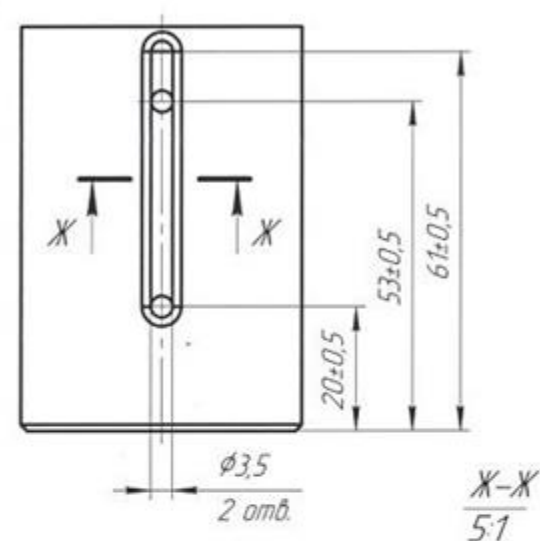
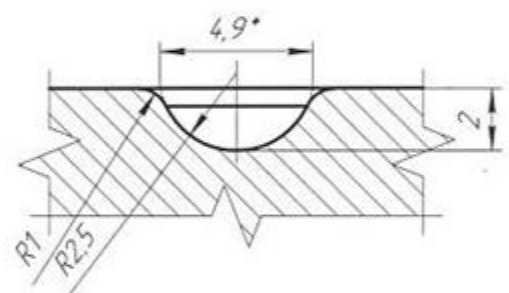


Вигляд А

Місце маркування

Д-Д
2:1

Вигляд Б

Ж-Ж
5:1

Примітки.

1. Невказані граничні відхилення розмірів: Н10; н10; ±t₁.
2. Паралельність повздовжніх осей отвора $\phi 21$ та шпінделя (оправки): 0,025 мм.
3. * Розміри для довідок.
4. Маркувати ударним способом: "№28".
5. Формат А3.

1276 ВТД

Люнет №28

Бронза БрС30

Литера	Вага	Масштаб
	0,6	1:1
Аркуш	Аркушів	
ПрАТ "КаМет-Сталь"		
Прокатний цех		
Вальцетокарна дільниця		

Змін	Аркуш	№ документа	Підпис	Дата
Розробив	Бондаренко	1103.25		
Перевірив	Кольцов	1103.25		
Т. контр.	Медведєв	1103.25		
Н. контр.	Родков	1103.25		
Затвердив				

0,025 К

0,04 К

0,04 К